

ZUMALAKARREGI MUSEOA HAUR IBILBIDEA



Kaixo! Ongi etorri
Zumalakarregi Museora!

Eliot kataloxak proposatzen dizkizun jolasen bitartez
museoko sekretu guztiak ezagutuko dituzu.

ANIMATZEN AL ZARA HAUEK EZAGUTZERA?

Kaixo! Ni **Eliot** naiz,
Tomas Zumalakarregiren
lagunik onena.

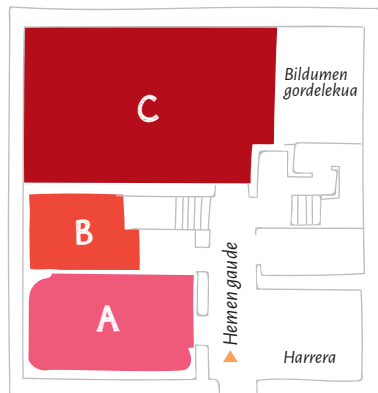
**BA AL DAKIZU ZER NAIZEN ETA
ZERTARAKO ERABILTZEN NAUTEN?**



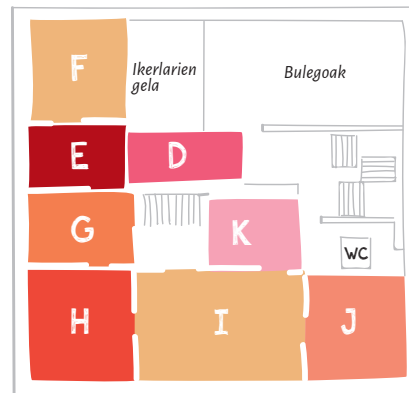
ETA ZU NOR ZARA? IDATZI ZURE IZENA:

Orain, museoko sekretu guztiak erakutsiko dizkizut.
Horretarako, Museoko guneeetan zehar dauden zigilu
hauek topatu behar dituzu jokoan aurrera jarraitu ahal
izateko.

Has gaitezen!



Beheko solairua

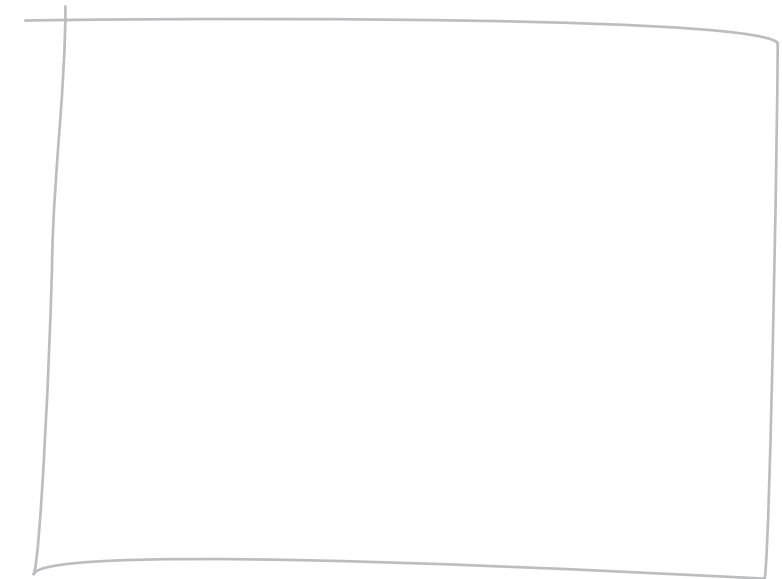


Lehenengo solairua

Zumalakarregi Museoa, Iriarte Erdikoa baserria,
Ormaiztegi izeneko herrian kokatuta dago.
Etxe hau orain museo bat da, baina duela ehunka urte,
XIX. mendean, **Zumalakarregi familia** bizi zen hemen.
Beraz, etxe honek 200 urte baino gehiago ditu!

ETA ZU, NON BIZI ZARA?

MARRAZTU HEMEN ZURE ETXEA:



Berdinak al dira hau eta zurea?

Zenbat aldatu diren!

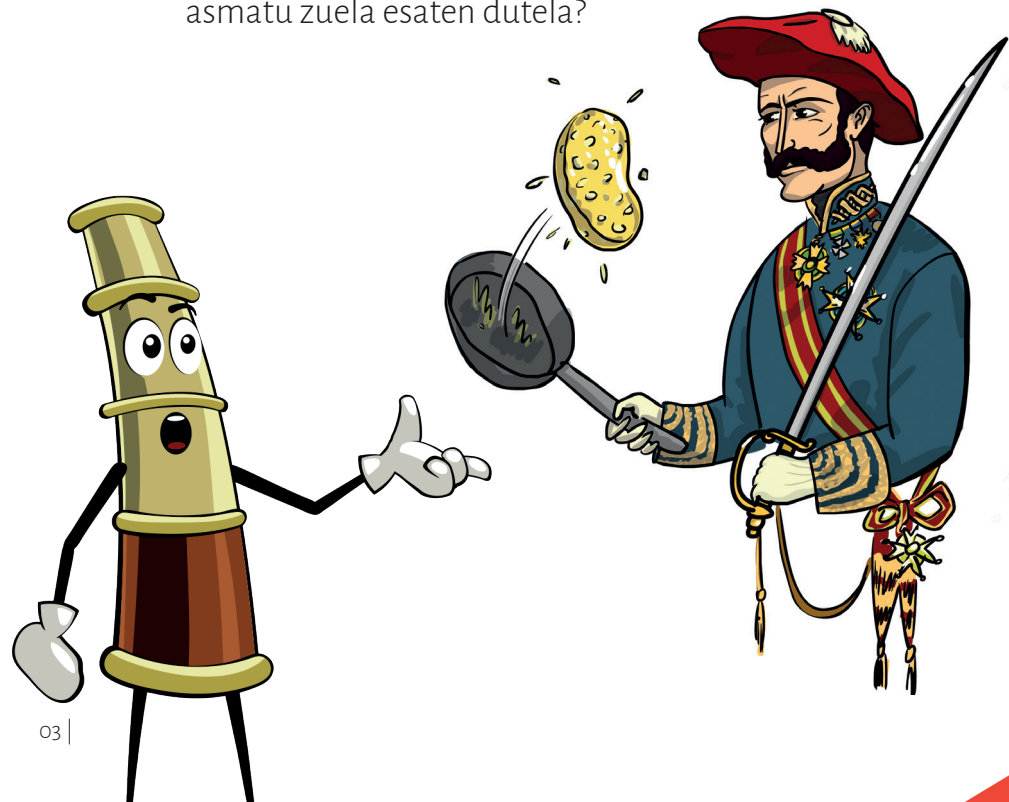
ZUMALAKARREGI FAMILIA

A Goazen **A gunera** Zumalakarregi Familiako kideak ezagutzera.

Zumalakarregi familia oso ugaria zen, etxe honetan bakarrik 15 pertsona bizi ziren. Horien artean, ezaguna dugu gerra askotan parte hartu zuen Tomas Zumalakarregi soldadua. Tomasek 13 anai arreba izan zituen!

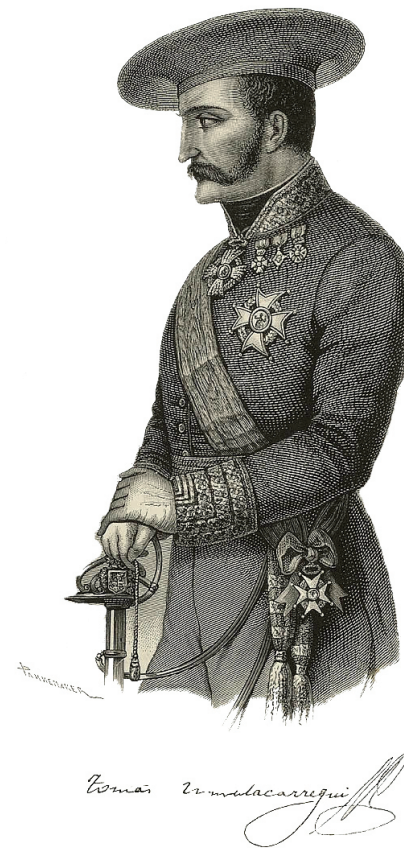
ZUEK ZENBAT ZARETE FAMILIAN?

Ba al zenekien patata tortilla berak asmatu zuela esaten dutela?



JOLAS BAT PROPOSATZEN DIZUT! AURKITU TOMAS ZUMALAKARREGIREN 3 FIGURA GUNE HONETAN.

AURKITZEAN EGIN X ONDORENGO LAUKITXOETAN:



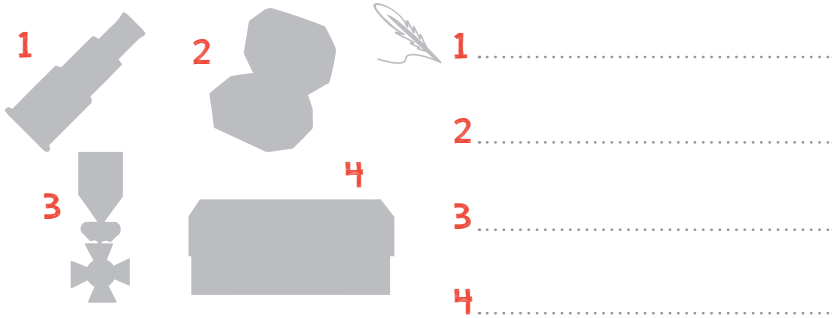
OBJETUAK

B Mugitu **B** gunera Tomas Zumalakarregi hobeto ezagutzera!

Tomas bidaiari amorratua zen eta hemen topatu ditzakegun **objektuak** erabiltzen zituen **bidaiatzeko**.



IDENTIFIKATU SILUETA HAUEK BITRINETAKO OBJEKTUEKIN. BA AL DAKIZU ZER DIREN?



GAUR EGUN OBJEKTU GUZTI HORIEK ERABILTZEN AL DITUGU? LOTU LEHENGO IRUDIAK GAUR EGUNGOEKIN.



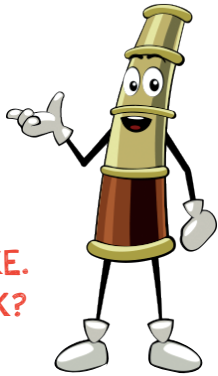
PERTSONAIAK

D Goazen **D** gunera, pertsonaien pasillora!

Joan berriro sarrerara eta **igo eskailerak** Museoko lehenengo pisura joateko.



GELA HONETAN IRUDI ASKO IKUSI DAITEZKE. ZEIN GUSTATZEN ZAIZU GEHIEN? ZERGATIK?



F Jarraitu aurrera **F** gunera eta margotu artista honen margolana:



"Manuel Osorio Manrique de Zúñiga haurra"

JANZKERA

Orain, duela 200 urte baino gehiago **nola janzten ziren** aztertuko dugu. Gure jantzien modukoak izango ote ziren?

Goazen ikustera!



PANELETAKO ETA ONDORENGO IRUDIETAKO JANZKERAK BEGIRATU. ONDOREN, LOTU IRUDIAK DESKRIBAPENAREKIN:



Burgesak
Hirian bizi dira.



Artisauak
Eskuz lantzen dute guztia.
Lanbide tradizionalak.



Baserritarrak
Mendian bizi dira.



GARRAIOAK

Janzkera desberdinak aztertu ondoren, goazen garai hartako **garraioak ezagutzera!**

ZUK GAUR EGUN ZEIN GARRAIO MOTA ERABILTZEN DITUZU LEKU BATETIK BESTERA MUGITZEKO?



GARAI HARTAN BERDINAK ERABILTZEN ZITUZTELA USTE DUZU? GUNE HONETAKO IRUDIAK BEGIRATU ETA ZEIN GARRAIO MOTA ERABILTZEN ZITUZTEN IDATZI.



KOMUNIKAZIOA

G Goazen **G gunera!** Bertan, liburuen bilakaera aztertuko dugu.

5

BEGIRATU BITRINETAN DAUDEN LIBURU ZAHAR HAUEK. GAUR EGUNGOAK BEZALAKOAK AL DIRA? ZURE LIBURUEKIN ALDERATUTA ZEIN EZBERDINTASUN DITUZTE?

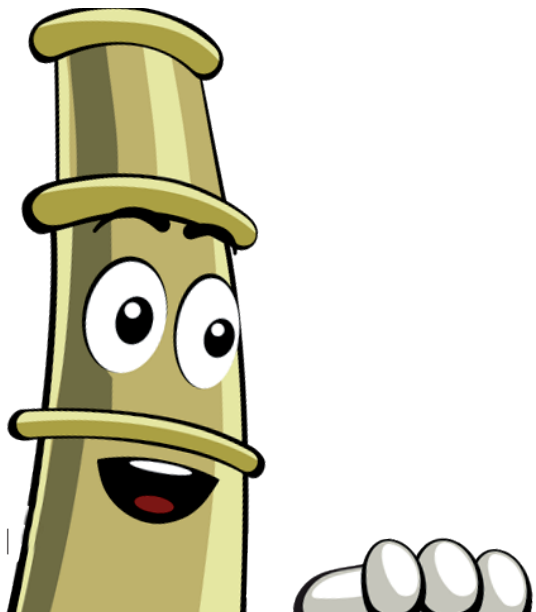


.....

.....

.....

H Joan **H gunera** eta begiratu bitrinetan dauden jantziak eta objektuak.

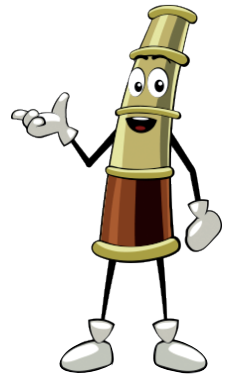


I Mugitu, mugitu! **I gunera** egingo dugu salto eta!

6

ASMATU DEZAGUN KARTA ZIFRATU BAT GURE ARTEKO SEKRETUAK GORDETZEKO! HAUEK IZANGO DIRA GURE KODEAK:

A B C D E F G H I J
4 T / ∴ ! - 8 □ ✕ △
K L LL M N Ñ O P Q
≡ ≠ φ ◁ ∩ ∪ i j |||
R S T U V W X Y Z
o i z ñ ∴ ∂ d ÷ 6



.....

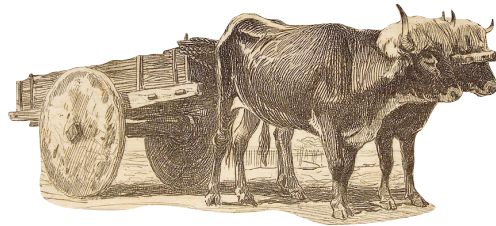
.....

.....

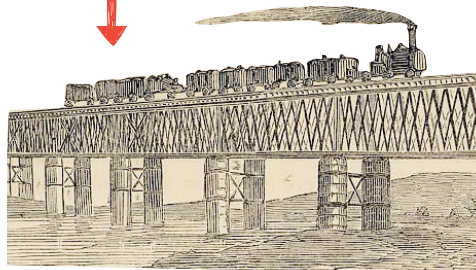
ASMAKIZUNAK

J Abiatu **J**gunera. XIX. mendeko asmakizunekin egingo dugu topo.

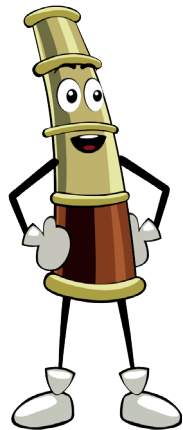
1864. urtean **TRENA** Euskal Herrira iritsi zen! Hemendik aurrera azkarrago iritsiko dira tokietara, errazago garraiatuko dituzte merkantziak eta paisaia asko aldatuko da.



50 km
gurdi 1
egun 1

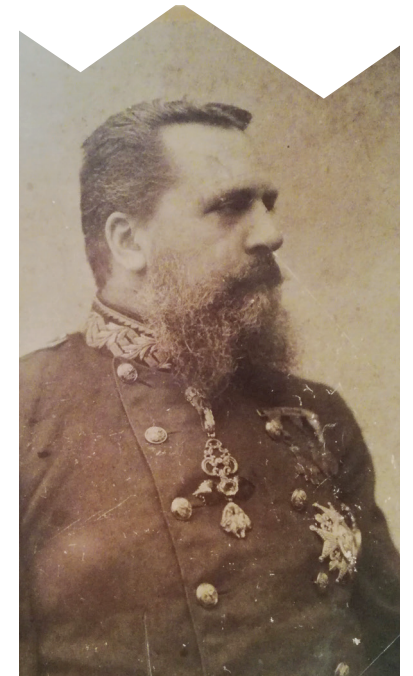


50 km
tren 1
ordu 1



Beste asmakizuna **ARGAZKILARITZA** izan zen! Gaur egun ohikoa da argazkiak ateratzea baina garai batean, argazki kamerarik ez zegoenean, marrazkiak egiten zituzten.

EA ASMATZEN DUZUN ONDORENGO BI ERRETRATUETATIK ZEIN DEN ARGAZKIA ETA ZEIN MARRAZKIA.



Ba al zenekien hasieran argazki bat egiteko bi ordu baino gehiago pasatu behar zutela geldirik?

Amaitu dugu!

K Jolasten jarraitu! **K** gunean, Mu-
sealiaK espazio aldakorra dugu.

Oraingoan zer pieza ikusten duzu?

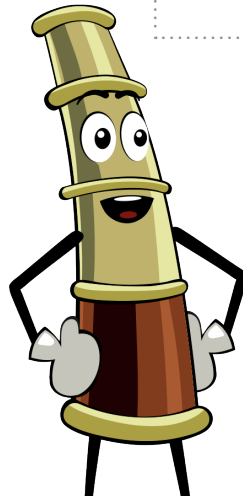
MARRAZTU EZAZU!



Primeran pasatu dut. Eta zuk?



**ATERA ARGAZKI BAT GURE KAMARAREKIN ETA
ETXERA ERAMAN OROITZAPEN BEZALA!**



Mila esker zure bisitagatik! Hurrengo arte!



Muxika egurastikoa, 6
20216 Ormaiztegi
943 88 99 00 – mzumalakarregi@gipuzkoa.eus

www.zumalakarregimuseoa.eus