

ZUMALAKARREGI MUSEOA ITINERARIO INFANTIL



¡Hola! ¡Bienvenido / Bienvenida al
Museo Zumalakarregi!

Hoy descubrirás todos los secretos que esconde el museo a través de los juegos que propone el catalejo Eliot.

¿TE ANIMAS A CONOCERLOS?

¡Hola! Soy **Eliot**,
el mejor amigo de
Tomás Zumalacárregui.

¿SABES QUÉ SOY Y PARA QUE ME
UTILIZAN?



¿Y TÚ CÓMO TE LLAMAS? ESCRIBE AQUÍ TU NOMBRE:

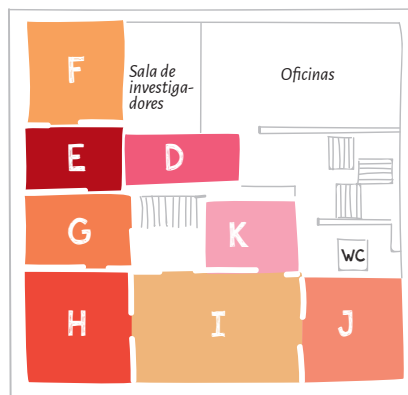
Ahora te voy a enseñar todos los secretos del museo.
Para ello, localiza estos sellos en las salas del Museo para
poder avanzar en el juego.



¡Empezemos!



Planta baja



Primera planta

El Museo Zumalakarregi, el caserío Iriarte Erdikoa, está
ubicado en el municipio de **Ormaiztegi**.
Esta casa ahora es un museo, pero hace muchos años,
en el siglo XIX, aquí vivió la **Familia Zumalacárregui**.
¡Este caserío tiene más de 200 años!

¿Y TÚ, DÓNDE VIVES?

DIBUJA AQUÍ TU CASA:



¿Ves diferencias entre esta y la tuya?
¡Cómo han cambiado!

LA FAMILIA ZUMALACÁRREGUI

A Vamos a la **sala A** para conocer a los miembros de la familia.

La familia Zumalacárregui era muy numerosa, solo en esta casa vivían 15 personas. Entre ellos, había un soldado llamado Tomás Zumalacárregui, conocido por haber participado en muchas guerras.

¡Tomás tenía 13 hermanos y hermanas!

¿CUÁNTOS SOIS EN TU FAMILIA?

¿Sabías que dicen que él inventó la tortilla de patata?



¡TE PROONGO UN JUEGO! ENCUENTRA 3 FIGURAS DE TOMÁS ZUMALACÁRREGUI EN ESTA SALA.

CUANDO LAS ENCUENTRES MARCA CON UNA X LAS SIGUIENTES CASILLAS:



Tomás Zumalacárregui

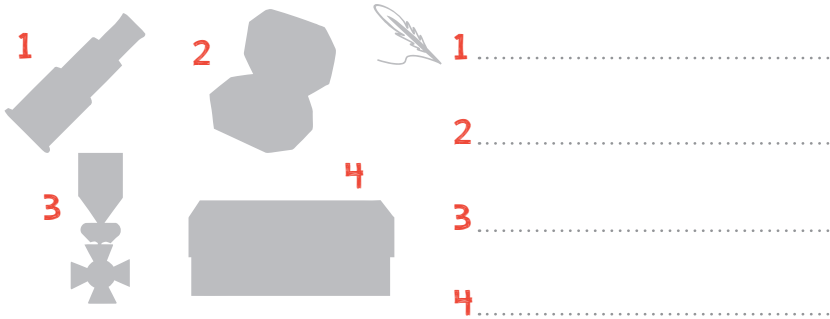
OBJETOS

B Movámonos a la **sala B**, para conocer un poco más a Tomás.

Tomás Zumalacárregui viajaba mucho y aquí podemos ver los **objetos** que utilizaba en sus **viajes**.

2

IDENTIFICA ESTAS SILUETAS CON LOS OBJETOS DE LAS VITRINAS. ¿SABES QUÉ SON?



¿CREES QUE TODOS LOS OBJETOS QUE VES SE UTILIZAN HOY EN DÍA? UNE LAS IMÁGENES DE ANTES CON LAS DE AHORA:



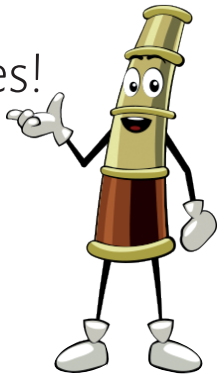
PERSONAJES

D ¡Vamos a la **zona D**, al pasillo de los personajes!

Vete otra vez a la entrada y **sube las escaleras** para ir al primer piso del Museo.

3

EN ESTA SALA SE PUEDEN APRECIAR VARIAS IMÁGENES. ¿CUÁL ES LA QUE MÁS TE GUSTA? ¿POR QUÉ?



F Sigue adelante hasta la **sala F** y colorea la obra de este artista:



"El niño Manuel Osorio Manrique de Zúñiga"

INDUMENTARIA

TRANSPORTES

Ahora, descubriremos **cómo se vestía** hace más de 200 años.
¿Crees que vestían como nosotros y nosotras?

¡Vamos a descubrirlo!



OBSERVA LA VESTIMENTA DE LAS SIGUIENTES IMÁGENES Y DE LAS DE LOS PANELES. DESPUÉS, UNE LAS IMÁGENES CON LAS DESCRIPCIONES:



Personas burguesas
Viven en la ciudad.



Personas artesanas
Realizan su trabajo a mano.
Oficios tradicionales.



Personas campesinas
Viven en el campo.

Después de haber visto la indumentaria, vamos a **conocer los transportes** de esa época.

¿QUÉ TRANSPORTES UTILIZAS TÚ HOY EN DÍA PARA MOVERTERTE?



.....
.....

¿CREES QUE EN AQUELLA ÉPOCA SE UTILIZABAN LOS MISMOS? MIRA LAS IMÁGENES DE ESTA SALA Y ESCRIBE LOS QUE SE USABAN:



.....
.....



COMUNICACIÓN

G Acércate a la **sala G**, allí conoceremos cómo han evolucionado los libros.

5

MIRA LOS LIBROS ANTIGUOS DE LA VITRINA. ¿CREES QUE SON COMO LOS QUE LEEMOS HOY EN DÍA? ¿QUÉ DIFERENCIAS VES ENTRE ESTOS LIBROS Y LOS TUYOS?



.....

.....

.....

H Movámonos a la **sala H**. Mira los objetos y trajes que hay en las vitrinas.



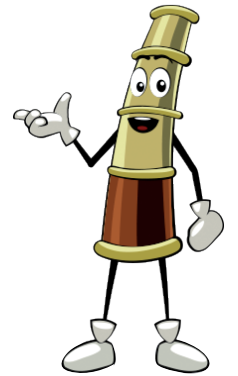
I ¡Sigue tu recorrido hacia la **sala I**!

Descubriremos **cómo se comunicaban** las personas en el siglo XIX. En las guerras muchas veces escribían **cartas cifradas**. Utilizaban claves en lugar de letras para que el **enemigo no descubriese sus secretos**.

6

¿CREAMOS UNA CARTA CIFRADA QUE SÓLO TÚ Y YO ENTENDAMOS? ¡SERÁ NUESTRO SECRETO! ESTAS SERÁN NUESTRAS CLAVES:

A	B	C	D	E	F	G	H	I	J
4	T	/	∴	!	-	8	□	✕	△
K	L	LL	M	N	Ñ	O	P	Q	
≡	≠	φ	∠	∩	∪	i	3		
R	S	T	U	V	W	X	Y	Z	
o	l	z	÷	∴	∅	d	÷	6	



.....

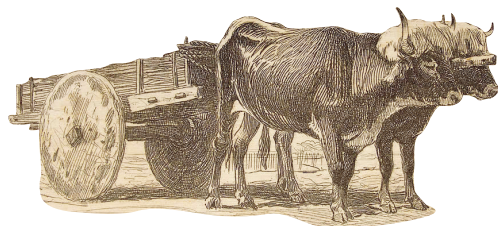
.....

.....

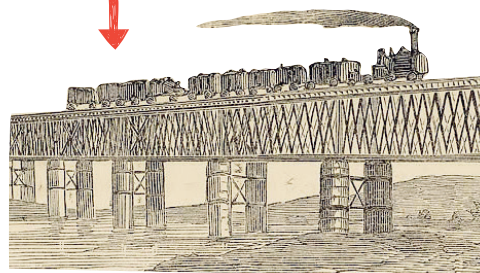
INVENTOS

J Dirígete a la **sala J**, en la que encontraremos dos de los inventos más importantes del siglo XIX.

¡El **TREN** llegó a Euskal Herria en 1864! De aquí en adelante tardarán mucho menos tiempo en moverse de un sitio a otro, podrán transportar mercancías y cambiará el paisaje.



50 km
1 carro
1 día



50 km
1 tren
1 hora



¡El otro invento es la **FOTOGRAFÍA**! Hoy en día, sacamos muchas fotos, pero antes, cuando no existía la cámara de fotos, dibujaban.



ADIVINA CUÁL DE ESTOS DOS RETRATOS ES UNA FOTO Y CUÁL UN DIBUJO.



¿Sabías que al principio para sacarse una foto tenían que estar más de dos horas sin moverse?

¡Ya hemos terminado!

K ¡Sigue jugando! En la **zona K**, tenemos el cambiante espacio **MusealiaK**.

¿Qué pieza puedes ver esta vez?

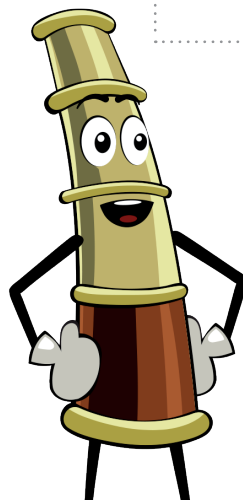
¡DIBÚJALA!



Me lo he pasado genial, ¿y tú?



¡SÁCATE UNA FOTO CON NUESTRA CÁMARA Y LLEVÁTELA A CASA DE RECUERDO!



¡Gracias por tu visita!
¡Hasta pronto!



Muxika egurastikoa, 6
20216 Ormaiztegi
943 88 99 00 – mzumalakarregi@gipuzkoa.eus

www.zumalakarregimuseoa.eus



GIPUZKOA